

Доступ к камерам видеонаблюдения через установленный на компьютере Web-браузер

Для доступа к камерам видеонаблюдения подойдет любой установленный Web-браузер (Internet Explorer, Google Chrome, Mozilla и т.д.)

1.1 Доступ к видеорегистратору через Web-браузер (на примере Internet Explorer)

Для доступа к камерам видеонаблюдения необходимо в адресной строке Web-браузера ввести адрес видеорегистратора, например, <http://31.211.30.120> (адрес выдается Вам лично). Рис 4.1



Рис. 4.1

Важно!

Перед входом на Видеорегистратор настройте Ваш браузер для корректной работы в веб интерфейсе:

1. Откройте Internet Explorer
2. Откройте вкладку «Свойства обозревателя» (Рис. 4.2)
3. Выберите вкладку «Безопасность» (Рис. 4.3)
4. Добавьте адрес видеорегистратора в «надежные узлы» (Рис. 4.4)
5. Кликните на вкладку «Другой» (Рис 4.3) и включите все элементы ActiveX и модули подключения (Рис. 4.5)

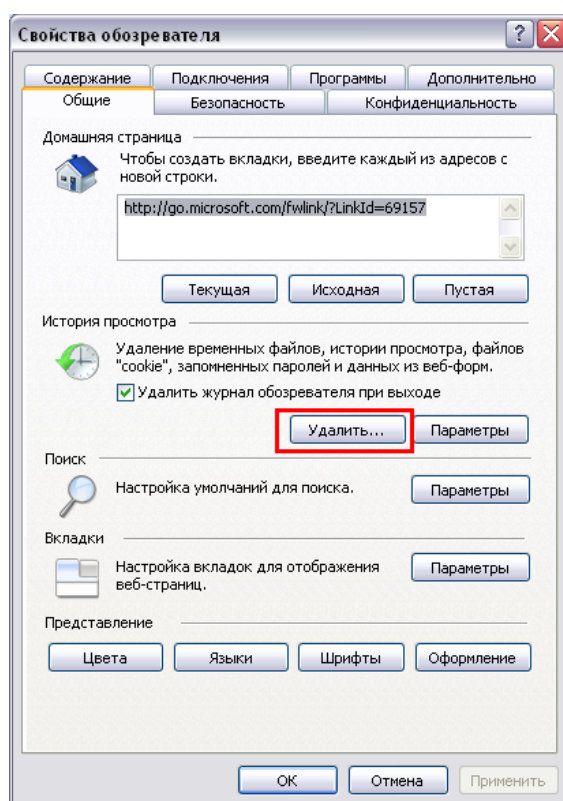


Рис. 4.2

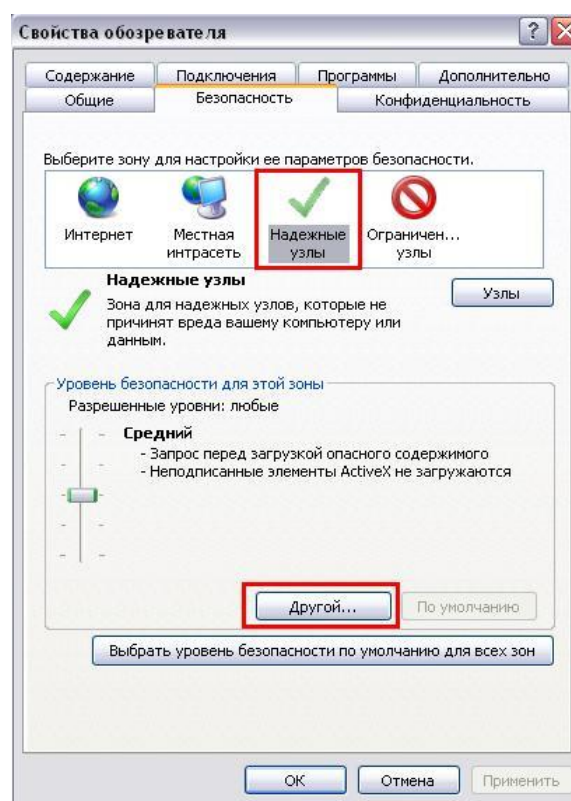


Рис. 4.3

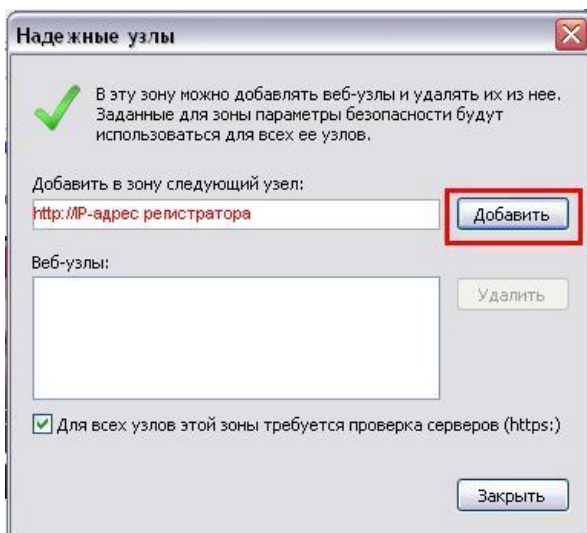


Рис 4.4

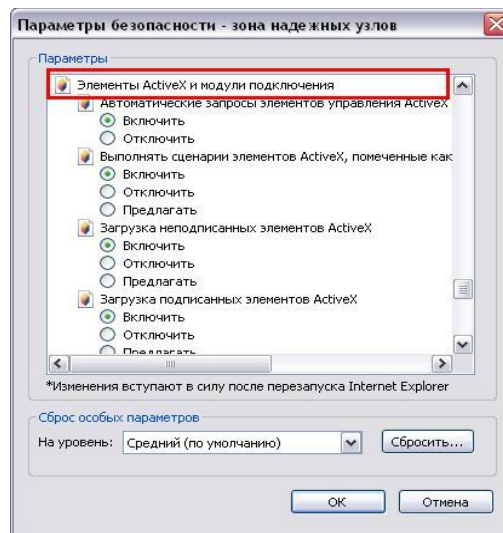


Рис 4.5

При первом обращении к видеорегистратору возможно потребуется установить плагин для отображения видео.

Для установки необходимо:

- Во всплывающем окне «**Please install plugins first!**» нажать кнопку **Install**,
- Дождаться загрузки «**webplugin.exe**», запустить и установить его,
- Перезапустить используемый Web-браузер и вновь зайти на видеорегистратор.
(Если данное окно появится повторно, необходимо перезагрузить компьютер).

Если у Вас по-прежнему не заходит на web-интерфейс регистратора, Вам нужно зайти в **C:\Program Files** удалить папку **webrec** и папку **webplugin.exe**. А также удалите файлы «**cookie**» (Рис 4.2)

1.2. Интерфейс входа

Интерфейс входа показан на Рис. 4.7.

Имя пользователя: Укажите логин пользователя (**ввести логин, выданный Вам лично**)

Пароль: Укажите пароль пользователя (**ввести пароль, выданный Вам лично**)

Если Имя пользователя и пароль верны, то после нажатия кнопки **Логин** Вы попадете в главное меню программы. Иначе система выдаст ошибку имени пользователя или пароля. При ее появлении проверьте правильность введения Ваших данных, а также язык ввода и не нажата ли клавиша «**Caps Lock**» (написание заглавными буквами).

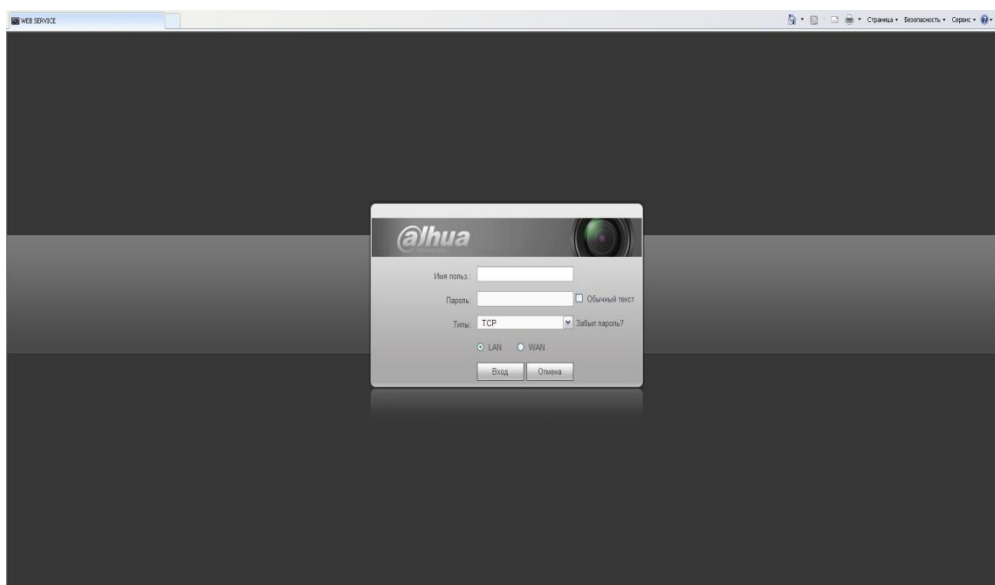


Рис 4.7

1.3 Основной интерфейс программы

Если все данные введены верно, Вы увидите главное окно программы. Рис 4.8.

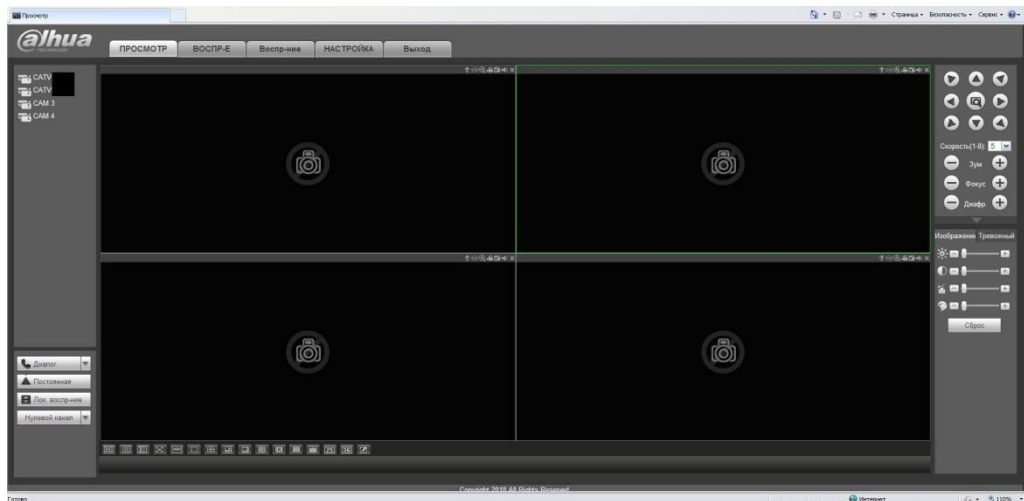


Рис. 4.8

1) Вкладка Просмотр – просмотр изображения с камеры в реальном времени.

Для добавления отдельной камеры необходимо выделить любое свободное окно и нажать на камеру, соответствующую Вашему логину, в левой части окна, после этого выбранная камера активируется в выделенном окне.

2) Вкладка Воспроизведение – воспроизведение записи из архива.

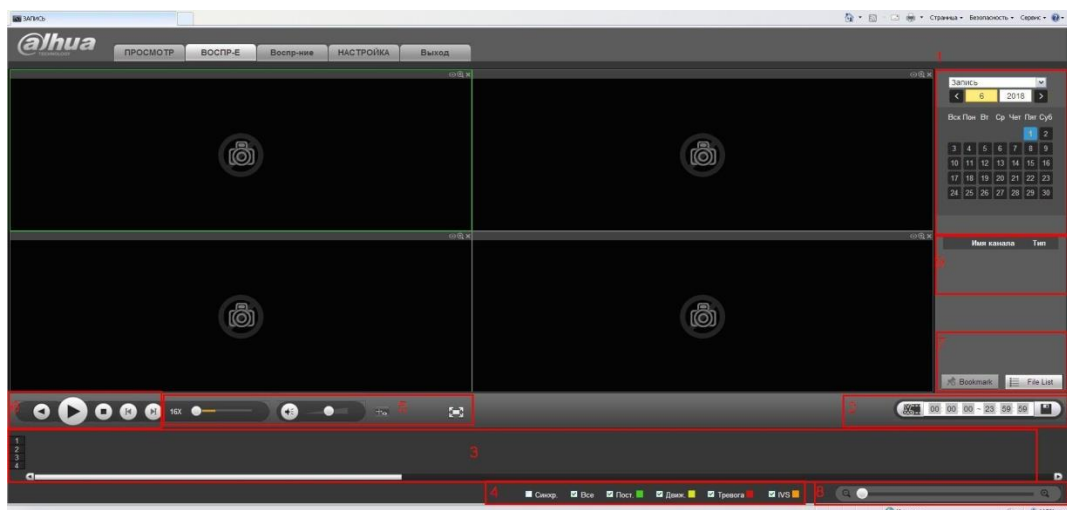


Рис 4.9

Интерфейс вкладки **Воспроизведение** (Рис. 4.9) состоит из:

- 1) Календарь, выбор даты для поиска записи (синим цветом выделены даты в которых имеются записи);
- 2) Скачать на компьютер отрезок видео с указанием времени от и до;
- 3) Наличие записи с временными показателями;
- 4) Критерии поиска (зеленый – постоянная, желтый - по движению, красный - по тревоге);
- 5) 1x - скорость воспроизведения записи, громкость, включение на полный экран;
- 6) Пауза, стоп, воспроизведение записи;
- 7) Выбор файлов из списка для скачивания;
- 8) Изменение масштаба для поиска;
- 9) Выбор номера канала для воспроизведения;

Для просмотра записи с видеокamеры необходимо, в правой части экрана выбрать интересующую дату события (1). В нижней части экрана выбрать записанное событие (3). Воспроизведение события начинается автоматически.

Также возможен просмотр записи по файлам, для этого в правой части экрана нажимаем на **File List (7)**, в открывшемся окне выбираем интересующую Вас запись по времени, выбранная запись отображается красным цветом, двойной щелчок мыши запускает просмотр записи (Рис. 4.10).

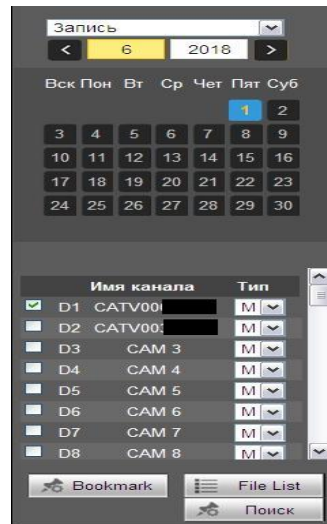


Рис. 4.10